



Nos coursives sont bien calmes depuis trop longtemps ... Cela va changer. Et oui, les visites vont reprendre, dès lundi 17 juin, pour la plus grande joie de nos patients et aussi la nôtre !





## Organisation des Services

La reprise d'activité a débuté lundi 10 juin et s'est poursuivie toute la semaine.

Malgré tout, la présence de nos patients aux consultations reste faible.



## Organisation des Navettes

Depuis jeudi 13 juin, les horaires ont été étendus pour couvrir au mieux nos besoins.

Le transport des personnels par navette perdure la semaine prochaine. Pensez à réserver votre place, à l'aller et au retour!

[Réserver votre navette en cliquant ici.](#)

Si vous souhaitez tout de même utiliser votre véhicule, nous vous proposons de l'identifier avec une affiche CHT disponible sur ce lien: <http://cht/IMG/pdf/cht.pdf>



## Infos RH

Avec la reprise d'activité, les mesures RH mises en place durant la crise diminuent progressivement. C'est notamment le cas pour les découchers et la prise en charge des repas.

Nous vous invitons à lire la note de service qui s'y réfère.

Pour soutenir et accompagner la reprise des équipes, notamment dans la gestion des émotions et des conflits par la médiation, des formations ont été dispensées aux managers.

## Infos Sécurité

A compter du lundi 17 juin, les visites seront à nouveau autorisées.

Tous les visiteurs doivent se présenter au Faré, seul point d'entrée autorisé.

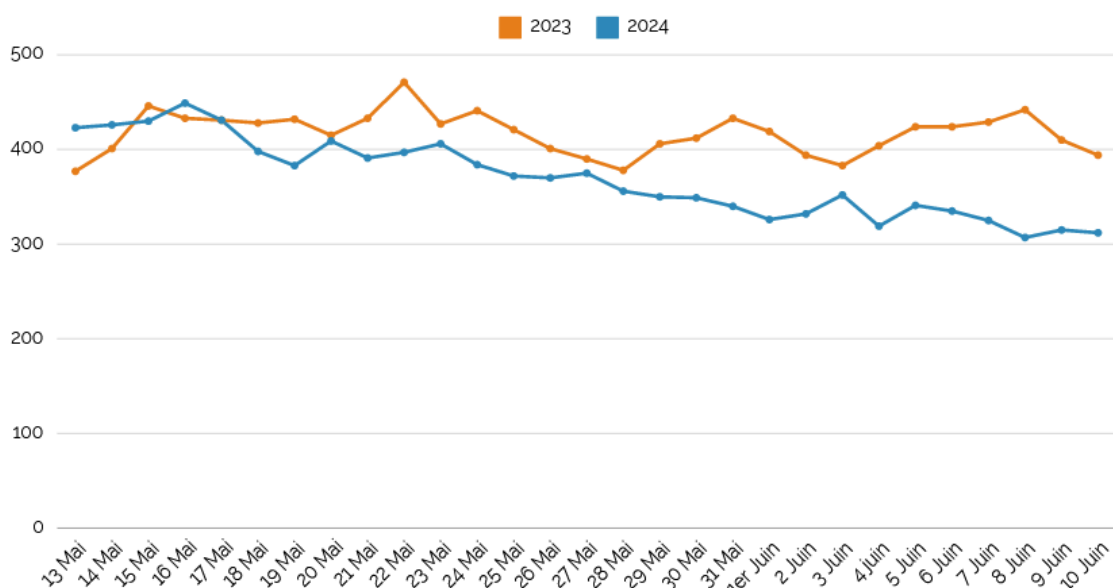
A compter du 17 juin, les consignes d'entrée du personnel s'assouplissent. L'entrée du personnel du Médipôle est invité à utiliser exclusivement l'entrée du personnel située à côté du Self.

L'ensemble du personnel du Logipôle, est invité à utiliser l'entrée du Logipôle ou l'entrée du personnel située à côté du Self. Le parking du Logipôle sera ouvert dès le lundi 17 juin de 06h à 18h.

## Focus sur notre activité

Vous trouverez ci-dessous un comparatif de l'activité du CHT, entre la période du 13 mai au 10 juin 2024, et la période du 13 mai au 10 juin 2023 sur le nombre de lits d'hôpital occupés.

### NOMBRE DE LITS D'HÔPITAL OCCUPÉS



Suivez-nous sur les réseaux du CHT:



**Unsubscribe info**

[Se désinscrire](#)

*CHT* Gaston-Bourret  
110, boulevard Joseph-Wamytan  
BP J5 – 98 849 *Nouméa*  
Tel: 20 80 00  
Mail: [communication@cht.nc](mailto:communication@cht.nc)

[Contact Us](#) • [Legal Notice](#) • [Privacy Policy](#)