

POINT DE SITUATION DU 24 JUIN 2024



La situation aux alentours du Médipôle s'est aggravée depuis la nuit dernière. Ce matin, les navettes terrestres n'ont pas pu assurer le transport des équipes, les agents en poste dans la nuit de dimanche à lundi n'ont donc pas été relevés.

⚠️ Tôt ce matin, les agents de garde se sont activés pour rétablir les navettes maritimes, qui ont été opérationnelles dès 09h. Une quarantaine d'agents ont ainsi été transportée. Merci aux équipes du CNC 😊. Cette après-midi, la grande marée basse ne nous a pas permis de renouveler ce transport. Nous travaillons sur l'organisation des rotations de demain matin, soit par voie maritime soit par voie terrestre.

✅ Tous les agents confirmés pour prendre les navettes de demain, maritimes ou terrestres, doivent se préparer à rester a minima 48h, emportez un sac avec vos affaires personnelles !

🙌 Nous tenons à saluer votre engagement sans faille en cette période, notre solidarité est notre plus grande force.

💙 Ne laissez pas la goutte d'eau faire déborder le vase... Videz le avant ! Si vous ressentez le besoin d'extérioriser les émotions difficiles qui vous traversent, l'équipe de psychologues du CHT est là pour vous aider.

Actualités



Organisation des Services

Nous reprenons le système de garde de 48h sur place qui permet d'avoir moins de turn-over sur les bateaux et de faire venir plus de monde. Nous changerons ce modèle dès que possible.

Les agents présents sur site ont la gratuité de leurs repas tant que la situation perdure.

Le couchage est organisé.

Pour toute la partie logistique, vous pouvez contacter Florian HUEDRO au 8694.

Des agents ont pu arriver par leurs propres moyens aujourd'hui, ce qui a permis d'assurer la relève de la pédiatrie. Ce n'est pas le cas de certains services comme la en gynéco et au bloc.

Les agents qui ne sont pas présents sur site doivent prendre contact avec leur supérieur hiérarchique, afin d'organiser la continuité des services. Cela ne concerne pas les agents en repos, congés ou récup.



Infos Approvisionnement

Médicaments

Un avion cargo est prévu au départ de Paris ce lundi 24 juin avec notamment à



Organisation des Navettes

La liste des agents sur les navettes est priorisée par chaque cadre, chef de service ou directeur adjoint. Chaque agent est contacté directement. Consultez vos e-mails afin d'avoir les dernières informations.

Il n'est pas nécessaire de s'inscrire pour les navettes.

Nous débuterons les transferts par voie maritime (Moselle, Nouré puis Pointe à la Dorade) puis dès que cela est possible, les navettes Arc En Ciel reprendront du service.



Infos Sécurité

Le contexte sécuritaire actuel nous amène à faire preuve une nouvelle fois d'une grande prudence. Aussi, nous vous

son bord des médicaments et des produits pour les hôpitaux.

IRM

Le Driver Module de notre IRM devrait être remplacé dans les prochains jours . Notre prestataire, Assystem, et son fournisseur, GE Healthcare, n'ont pas hésité compte tenu de l'urgence et de la situation à dépêcher une personne pour que notre pièce nous parvienne en bagage accompagné par le vol de dimanche soir. Un grand merci au soutien de nos prestataires !

rappelons de rester dans les bâtiments et de veiller à la bonne fermeture des portes donnant sur l'extérieur.

L'unique accès pour le personnel est l'entrée près du self au RDJ.

Le jardin des traversées, ainsi que la terrasse du N3 sont les lieux sécurisés pour prendre l'air.

Nous vous demandons de respecter les consignes de sécurité données par les équipes de sécurité qui veillent sur le site.

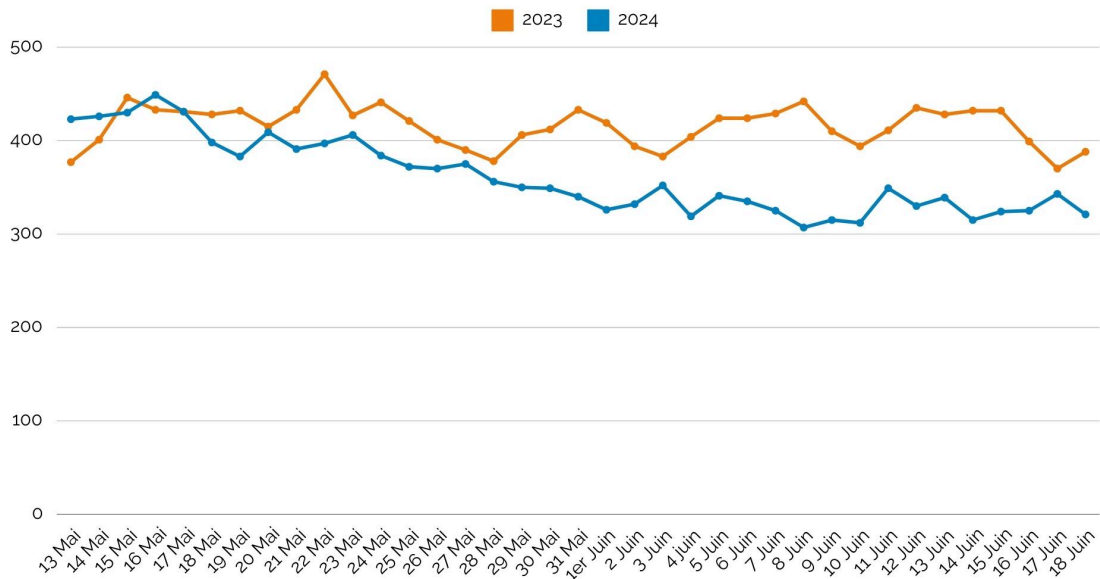
Les consultations programmées sont suspendues, ainsi que les visites, et ce jusqu'à ce que les accès de l'hôpital soient à nouveau sécurisés.

Focus sur notre activité

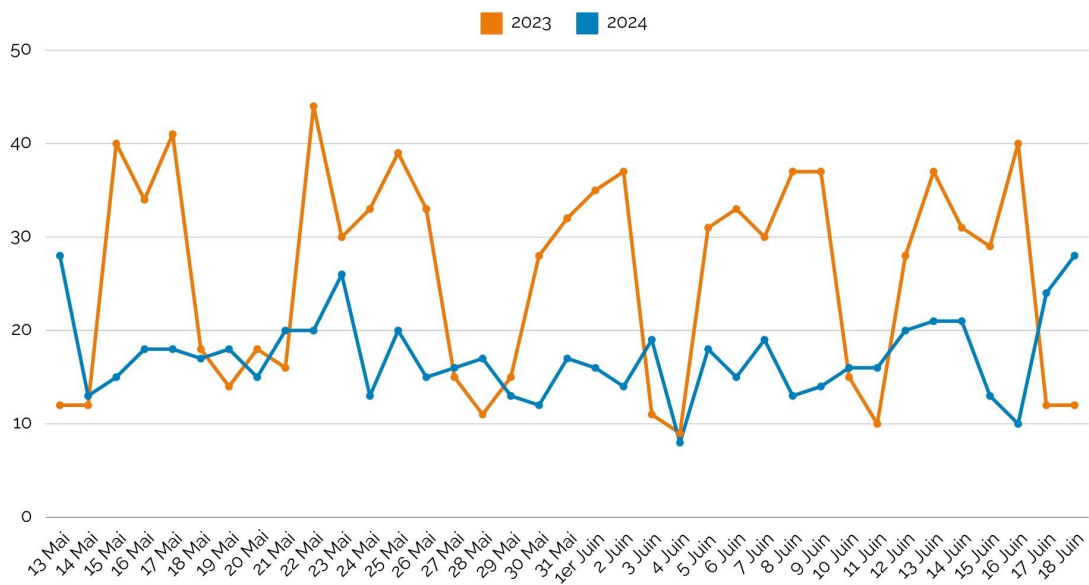
Vous trouverez ci-dessous un comparatif de l'activité du CHT, entre la période du 13 mai au 18 juin 2024, et la période du 13 mai au 18 juin 2023 sur:

- Le nombre de lits d'hôpital occupés,
- Le nombre de blocs opératoires (opérations),
- Le nombre de décès.

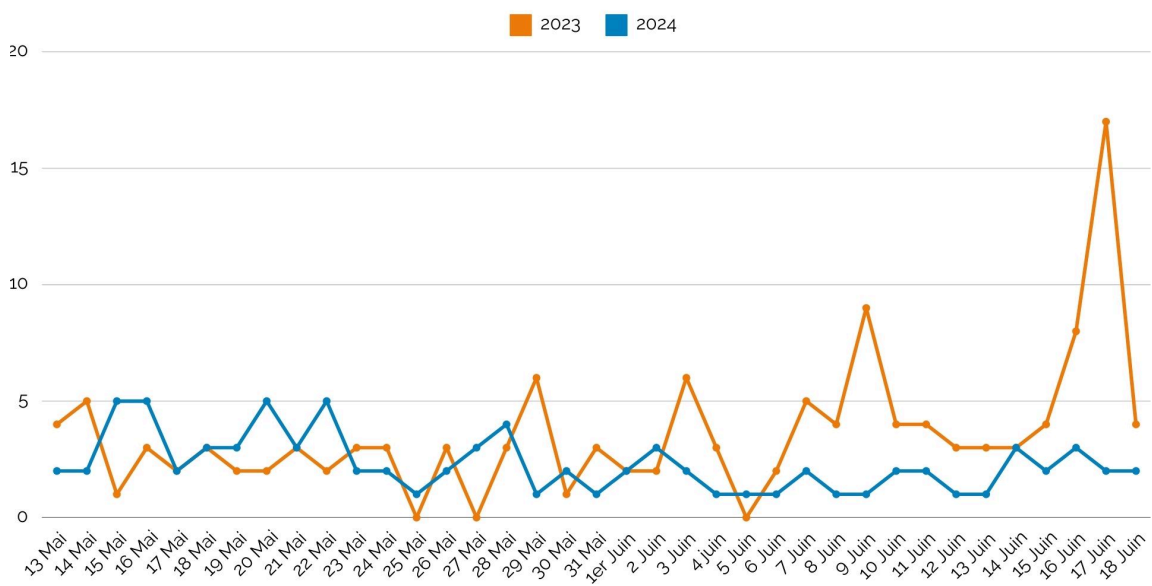
NOMBRE DE LITS D'HÔPITAL OCCUPÉS



NOMBRE DE BLOCS OPÉRATOIRES (OPÉRATIONS)



NOMBRE DE DÉCÈS



Suivez-nous sur les réseaux du CHT:



Unsubscribe info

[Se désinscrire](#)

CHT Gaston-Bourret
110, boulevard Joseph-Wamytan
BP J5 – 98 849 Nouméa
Tel: 20 80 00
Mail: communication@cht.nc

[Contact Us](#) • [Legal Notice](#) • [Privacy Policy](#)