

POINT DE SITUATION DU 25 JUIN 2024



Edito

Le récent épisode de blocage du lundi 24 juin a encore accentué les difficultés d'accès à l'hôpital, rendant ces derniers quasi infranchissables et les trajets domicile-travail, pour beaucoup d'entre nous, extrêmement périlleux.

Afin de répondre à vos diverses questions, cette newsletter interne expose les diverses mesures RH prises pour assurer la continuité des soins.

♥ Votre bien-être et votre sécurité sont notre priorité, et nous vous remercions pour votre engagement indéfectible malgré les circonstances difficiles. Ensemble, nous continuerons à faire face à ces défis et à faire fonctionner notre hôpital.

Position des agents n'ayant pu rejoindre leur poste

En référence à la note d'information en date du 7 juin 2024 *relative aux mesures RH et règles accompagnant le plan de reprise progressive d'activité*, il est rappelé que depuis le 10 juin 2024, les mesures RH suivantes sont appliquées :

- **Les agents travaillant en cycle avec repos variable**, qui ne sont pas en mesure d'assurer leur service, feront, dans la mesure du possible l'objet d'un arrangement de service, les heures de travail non effectuées seront, dans ce cas, à rattraper ultérieurement. Si cet arrangement n'est pas possible, les

agents seront placés en récupération ou congés annuels. A défaut, ils seront considérés en absence de service fait ;

- **Les agents travaillant en cycle avec repos fixe**, qui ne sont pas en mesure d'assurer leur service, seront placés en récupération ou congés annuels. A défaut, ils seront considérés en absence de service fait. La possibilité de télétravailler pourra être étudiée par les managers, sur demande des agents, lorsque le domicile de l'agent se situe dans une zone ne permettant pas de se déplacer de manière sécurisée.

Modalités de découcher et dîner sur site

Tous les agents qui ont été contraints, pour des raisons de service, de passer les nuits complètes des 24 et 25 juin sur le site du Médipôle bénéficieront d'une indemnité de découcher d'un montant de 9.500 F par nuit. Ils bénéficient en outre de la gratuité du repas du soir.

Ce dispositif est susceptible d'être reconduit selon la situation.

Actualités



Organisation des Services

Nous reprenons le système de garde de 48h sur place qui permet d'avoir moins de turn-over sur les bateaux et de faire venir plus de monde. Nous changerons ce modèle dès que possible.

Les agents présents sur site ont la gratuité de leurs repas tant que la situation perdure.

Le couchage est organisé.

Pour toute la partie logistique, vous pouvez contacter Florian HUEDRO au 8694.

Des agents ont pu arriver par leurs propres moyens aujourd'hui, ce qui a permis d'assurer la relève de la pédiatrie. Ce n'est pas le cas de certains services comme la en gynéco et au bloc.

Les agents qui ne sont pas présents sur site doivent prendre contact avec leur supérieur hiérarchique, afin d'organiser la

Organisation des Navettes

Lors de la CME du 21 juin, l'équipe des « **cagous fûtés** » a été vivement remerciée par le Président, Thierry DE GRESLAN, et applaudie. La directrice des soins, Laurence TUIKALEPA-BOUTON, a souligné leur implication et engagement dans la gestion des transports de tous les agents du CHT. Ils ont été force de proposition pour trouver des solutions aux difficultés rencontrées et cela tout en étant présents sur de longues périodes et amplitudes horaires. Ils ont d'ailleurs à nouveau démontré toute leur ingéniosité lors de ces derniers jours. Bravo !

Des navettes supplémentaires ont été programmées pour le **mercredi 26 juin** pour assurer les horaires décalés de la direction de la coordination des soins. Ceux ayant réservé leur trajet sur les horaires proposés par le lien ci-dessous

continuité des services. Cela ne concerne pas les agents en repos, congés ou récup.

sont confirmés. Merci de vous présenter à l'heure prévue pour votre départ.

A compter du jeudi 27 juin, pensez à [Réserver votre navette en cliquant ici](#) ou en flashant le QR code ci-dessous.



Infos de fonctionnement

Décès

En ce qui concerne la cause du décès, il est nécessaire de cocher la case : "retard de prise en charge" lorsque les patients arrivent trop tardivement au CHT.

Par ailleurs, afin que les défunts puissent être conduits au funérarium de leur choix, il est indispensable que les certificats de décès soient complétés entièrement (sexe, lieu de naissance et de décès, etc.). Sinon cela retarde le départ du CHT et le deuil des familles.

Reprise des consultations

Les consultations reprendront le jeudi 27. Les patients sont appelés pour confirmer leur RDV et en fixer de nouveaux pour ceux dont les consultations ont été

Infos Sécurité

Sécurité du site

Nous vous demandons la plus grande vigilance et en particulier de fermer les portes extérieures du bâtiment.

Point quotidien de la situation sur les routes: Chaque matin, avant 06h30, un point est fait avec la gendarmerie et la police, chacune pour sa zone, afin de s'assurer de la sécurisation des trajets.

Suivant ces informations, les navettes sont confirmées ou infirmées.

annulées. Leur arrivée se fera par le faré.

Sorties patients

Les sorties à domicile se sont globalement bien passées aujourd'hui. Nous espérons que dès demain les transferts d'autres patients pourront être réalisés (CSSR, Gériatrie au CHS, etc.).



Médias

Interview du président de la CME – 24 juin 2024

Thierry de Greslan a été interviewé par RRB au sujet des blocages dont est victime le Médipôle.

Participation de la directrice de la coordination à une émission radio – 25 juin 2024

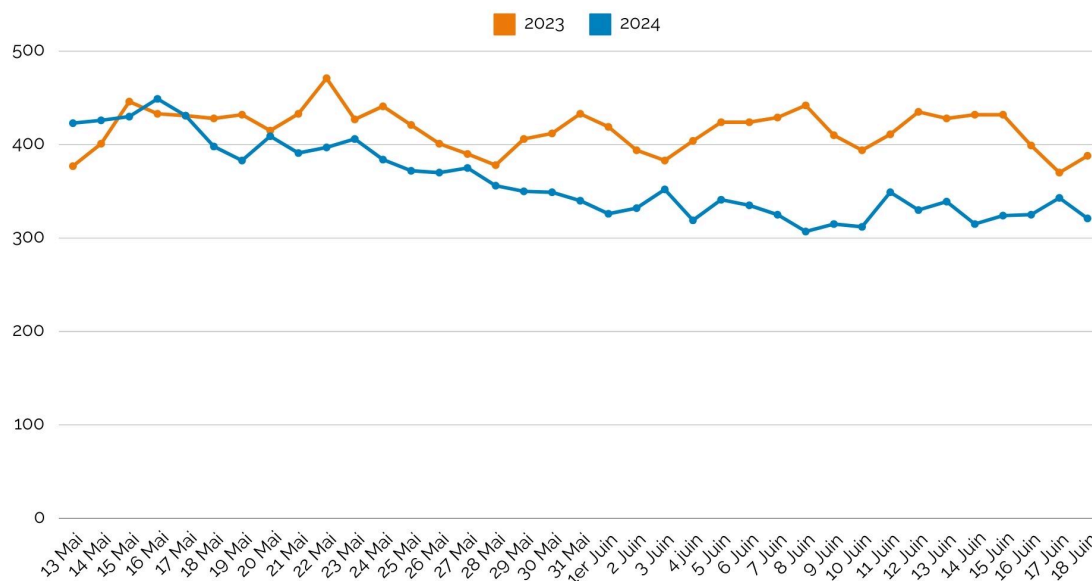
Laurence TUIKALEPA-BOUTON a participé au magazine citoyens sur RRB ce midi dont le thème était les conditions de travail des équipes soignantes depuis le début des émeutes.

Focus sur notre activité

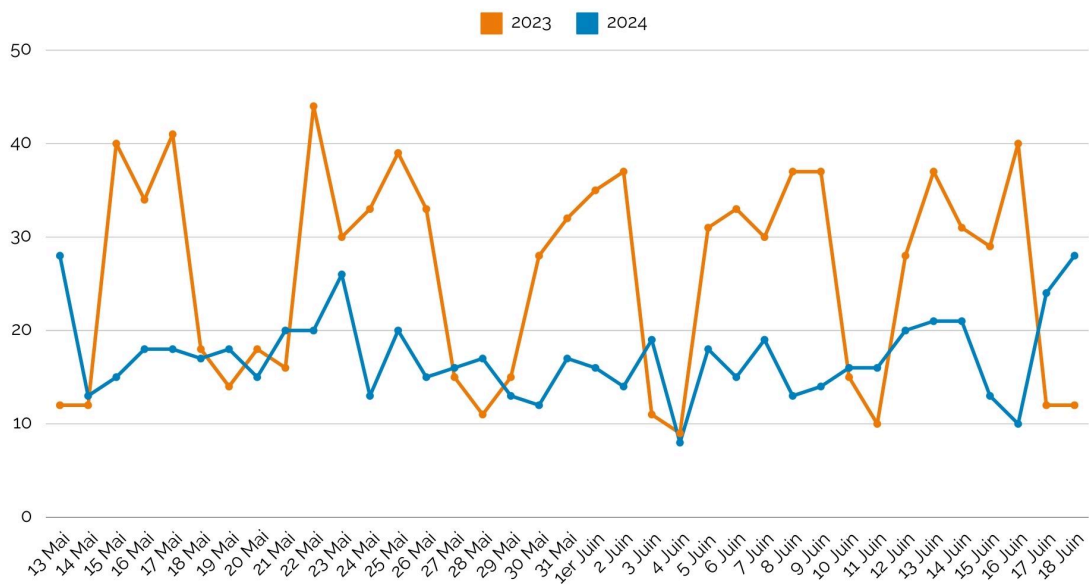
Vous trouverez ci-dessous un comparatif de l'activité du CHT, entre la période du 13 mai au 18 juin 2024, et la période du 13 mai au 18 juin 2023 sur:

- Le nombre de lits d'hôpital occupés,
- Le nombre de blocs opératoires (opérations),
- Le nombre de décès.

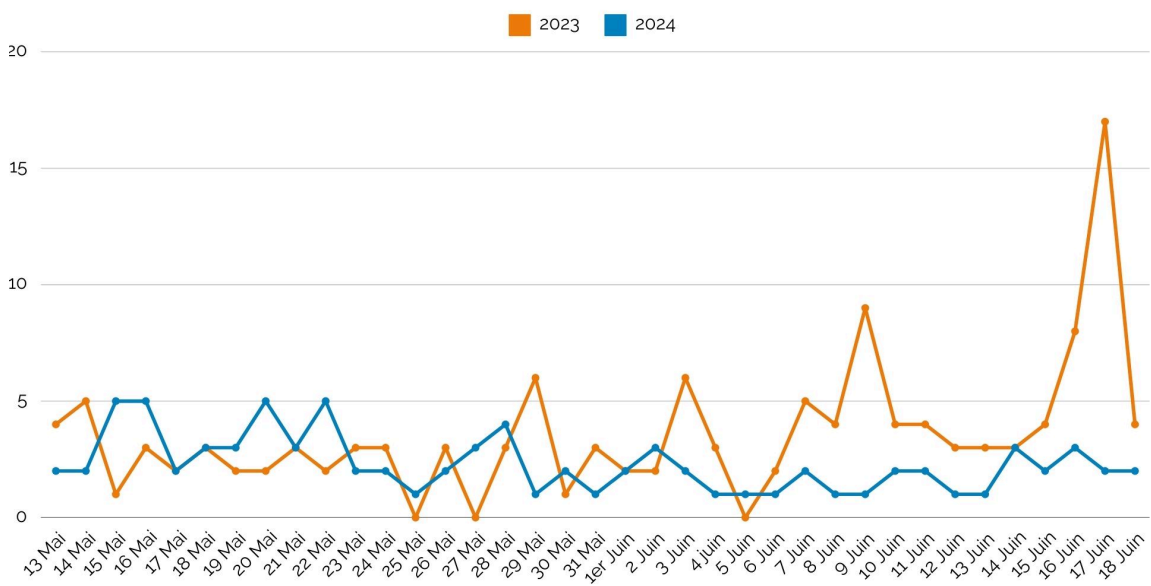
NOMBRE DE LITS D'HÔPITAL OCCUPÉS



NOMBRE DE BLOCS OPÉRATOIRES (OPÉRATIONS)



NOMBRE DE DÉCÈS



Suivez-nous sur les réseaux du CHT:



Unsubscribe info

[Se désinscrire](#)

CHT Gaston-Bourret
110, boulevard Joseph-Wamytan
BP J5 – 98 849 Nouméa
Tel: 20 80 00
Mail: communication@cht.nc

[Contact Us](#) • [Legal Notice](#) • [Privacy Policy](#)